

Thermische Bauteilaktivierung im sozialen Wohnbau

Franz Gugerell



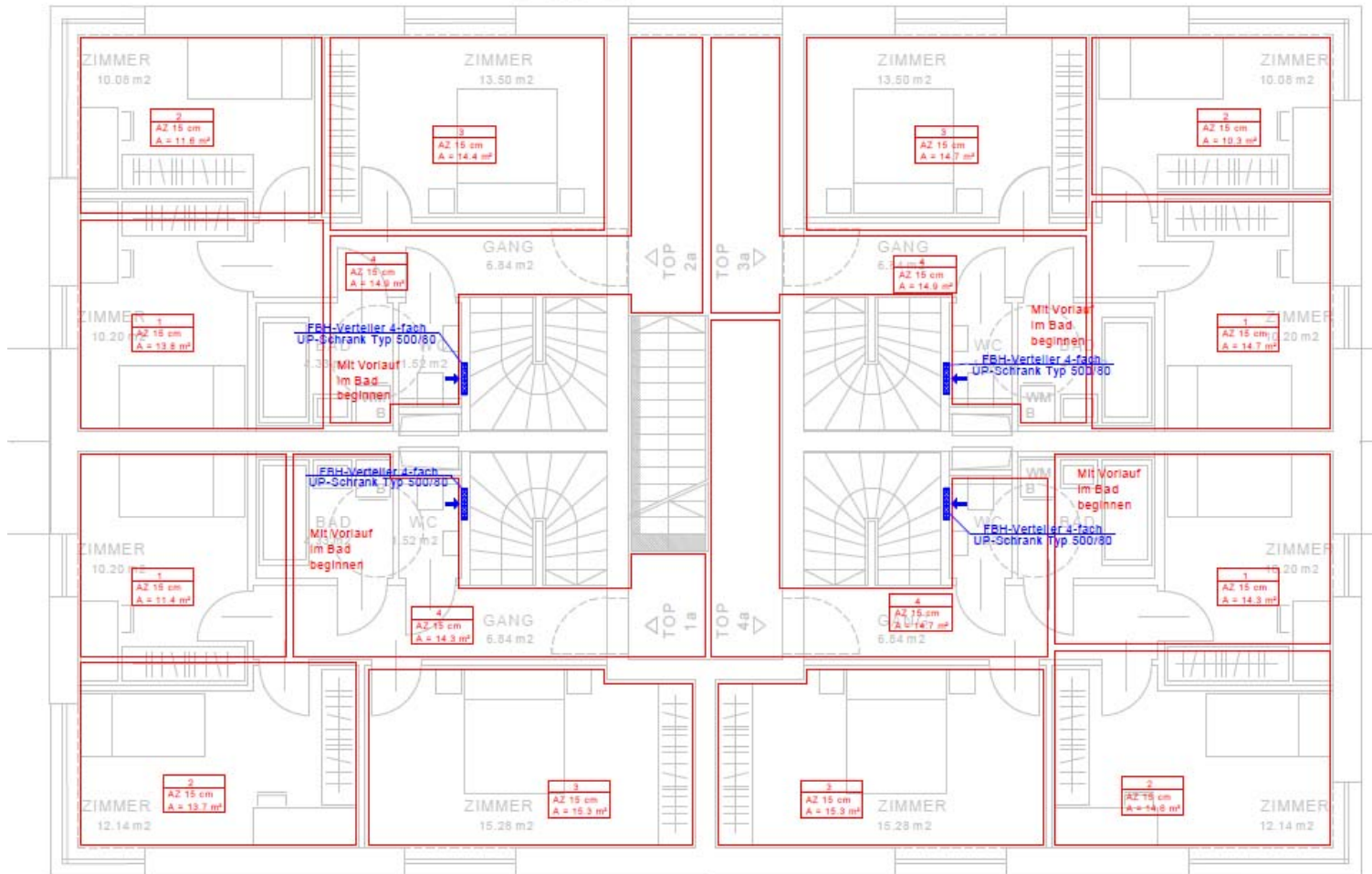


Zone	PHPP Bezugsfläche [m ²]	Heizlast [W]	Spezifische Heizlast [W/m ²]	Erforderliche Registerfläche [m ²]
Haus 1	559,00	7104	13	257,5
EG Top4	49,30	975	20	35,4
EG Top4 Wohnen	27,40	675	25	24,5
EG Top4 Zimmer	10,08	252	25	9,1
OG Top4a	50,40	961	19	34,8
OG Top4a Zimmer	12,14	374	31	13,5
DG Top6	68,70	1424	21	51,6
DG Top6 Zimmer	14,25	365	26	13,2
DG Top6 Zimmer	10,28	270	26	9,8
DG Top6 Wohnen	27,20	584	21	21,2
Haus 3	625,60	6758	11	245,0
EG Top1 Zimmer	11,40	255	22	9,3
EG Top3 Zimmer	10,33	225	22	8,2
EG Top3 Wohnen	30,28	461	15	16,7
DG Top7 Zimmer	13,51	233	17	8,5
DG Top7 Zimmer	10,13	274	27	9,9

PHPP-Berechnung bei 22 °C Raumtemperatur

TOP 2 GES 95.93 m²

TOP 3 GES 95.93 m²



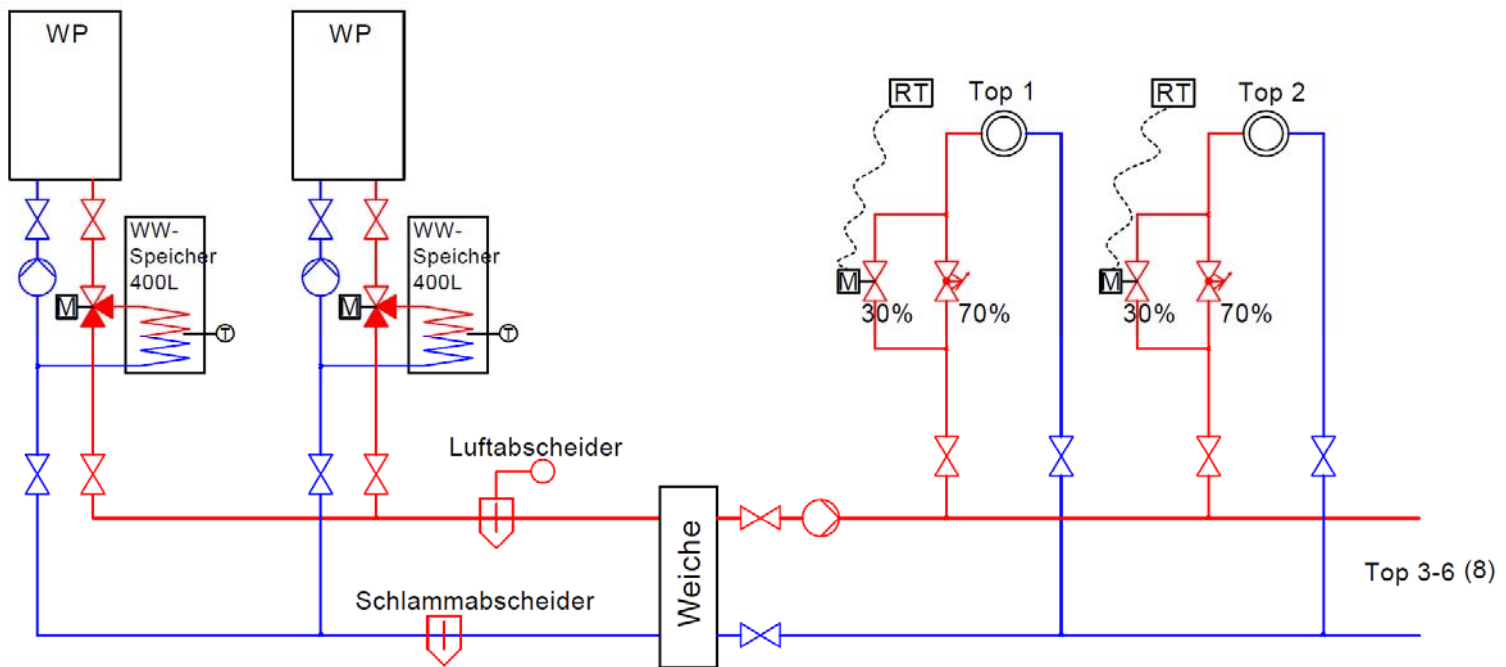
TOP 1 GES 99.76 m²

TOP 4 GES 99.76 m²

OBERGESCHOSS

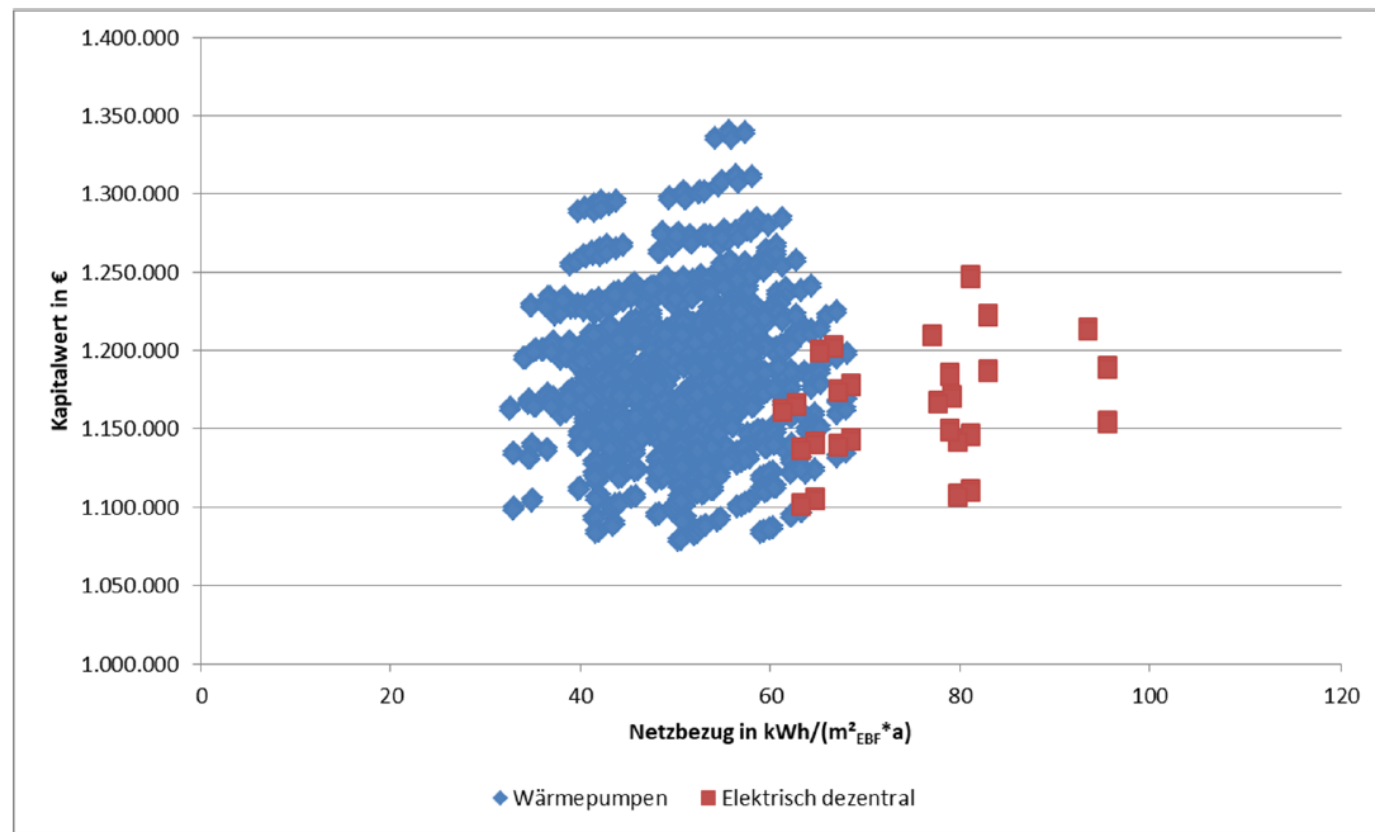
6 WOHNHEINHEITEN

07.06.2017



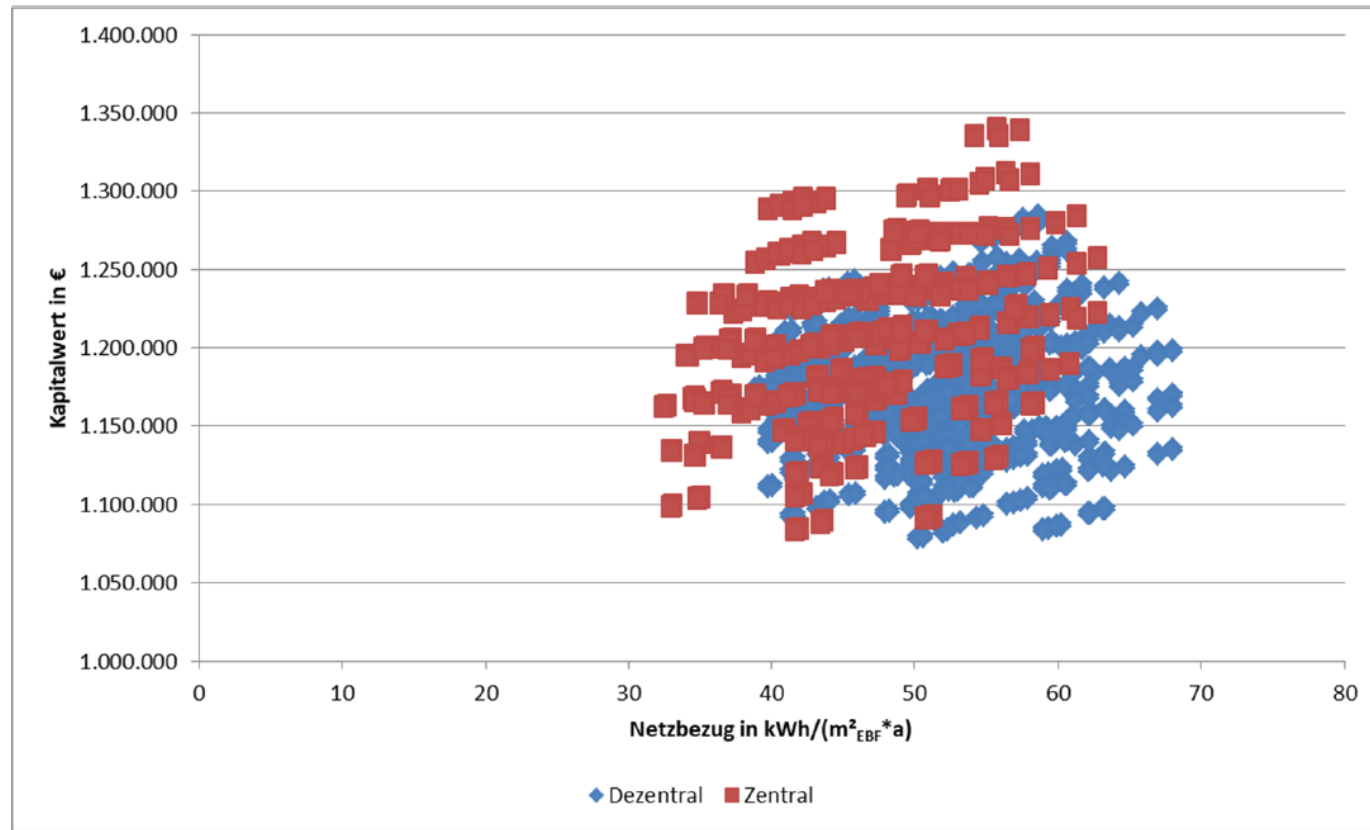
Wirtschaftlichkeit

Variantenübersicht Wärmeezeugung



Wirtschaftlichkeit

Variantenübersicht Wärmepumpe dezentral, zentral



Diskussion

- Regelbarkeit / Temperaturanpassung
- Einregulierungsphase
- Herausforderungen für die Hausverwaltung
- Abrechnung der Wärme
- Warmwasserbereitung ->
- Aktueller Stand